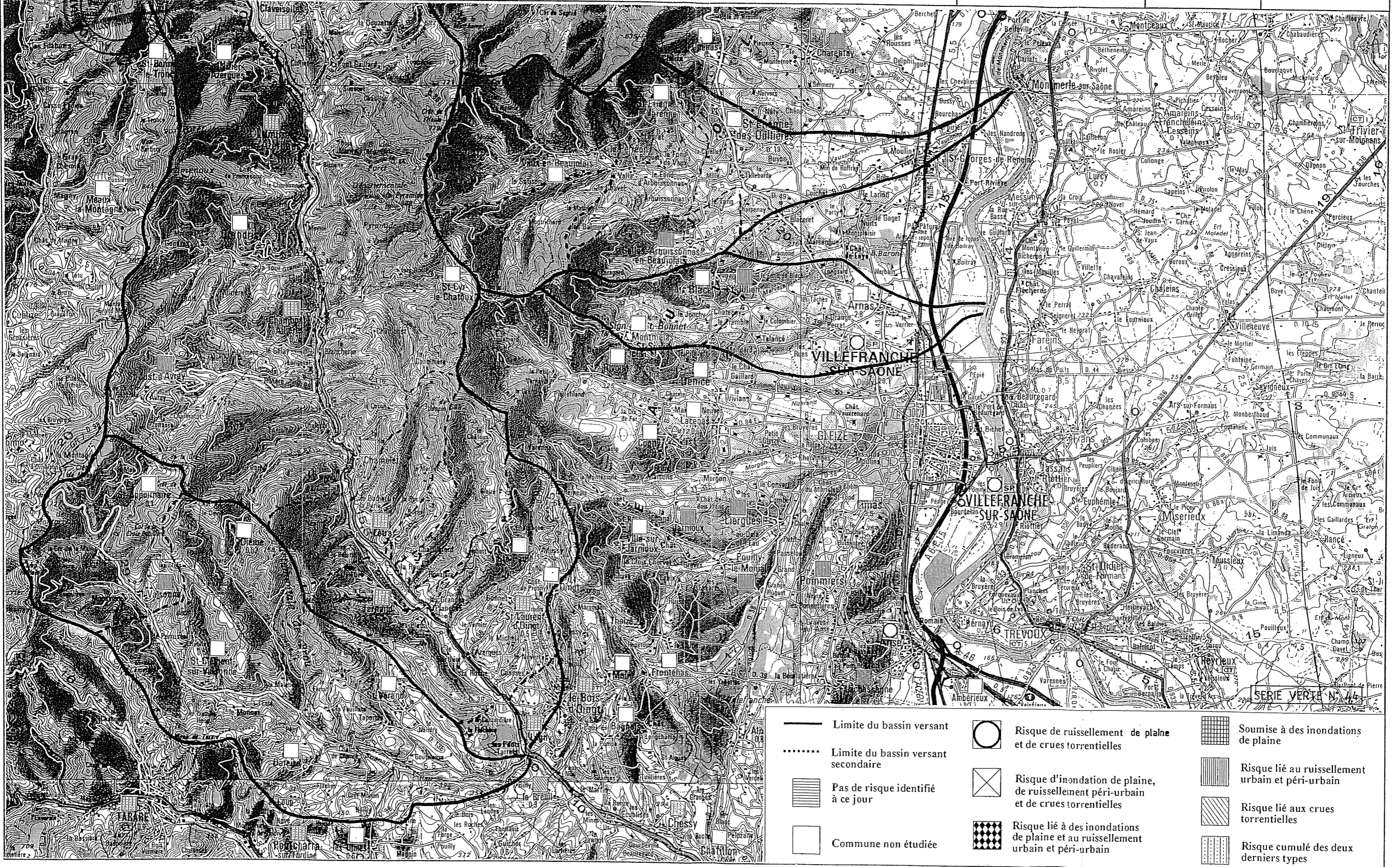
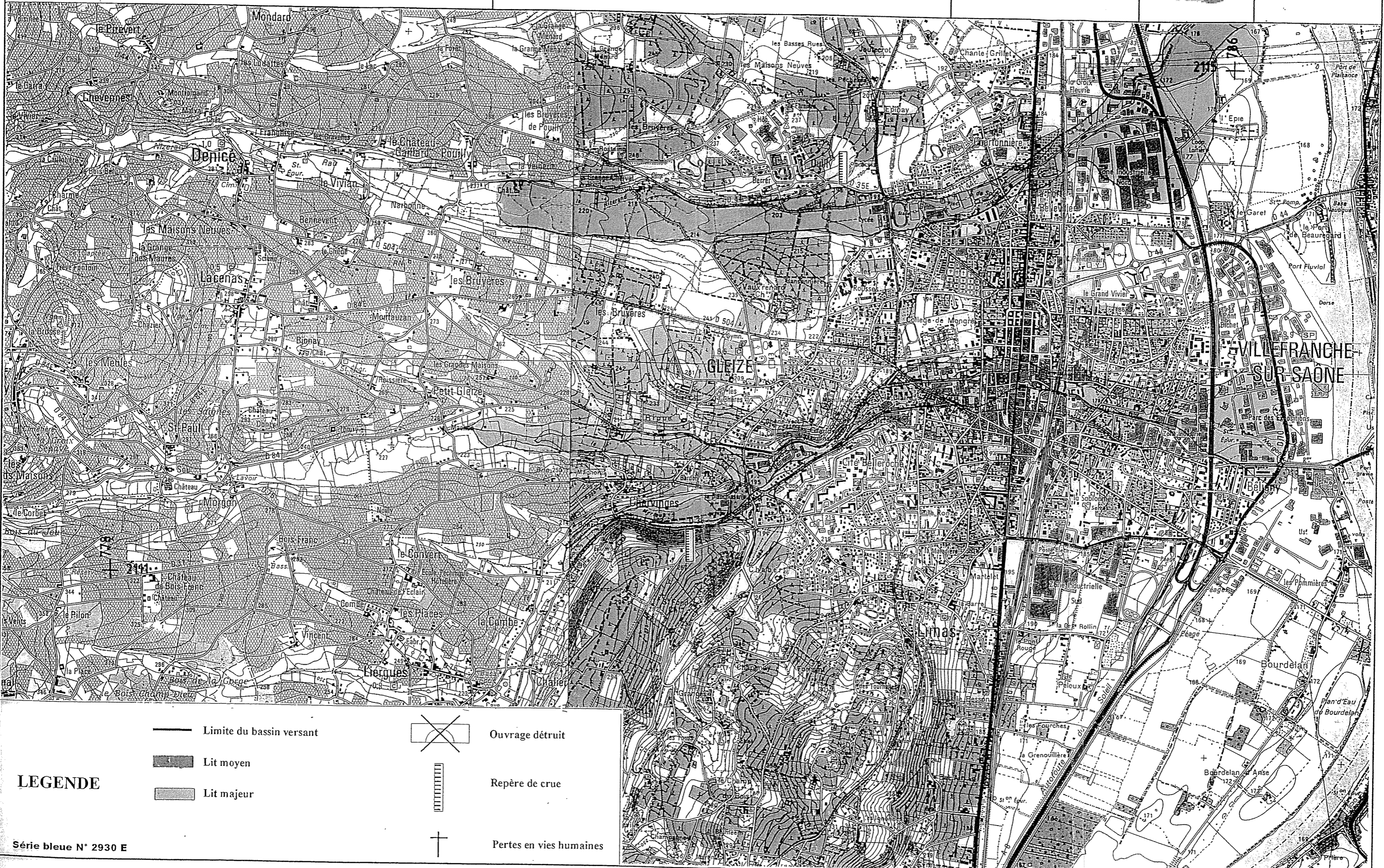
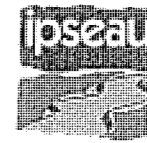
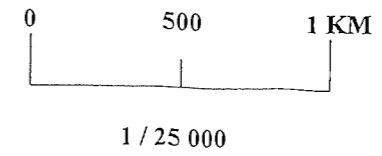


LE DEPARTEMENT DU RHONE  
LE SERVICE DE PREVENTION CONTRE LES INONDATIONS  
LES LIÈGES COMMUNALES  
RUISSELLEMENT PLUVIAL URBAIN ET AUX  
CRUES TORRENTIELLES



- |  |                                     |  |   |  |   |
|--|-------------------------------------|--|---|--|---|
|  | Limite du bassin versant            |  | Risque de ruissellement de plaine et de crues torrentielles                           |  | Soumise à des inondations de plaine               |
|  | Limite du bassin versant secondaire |  | Risque d'inondation de plaine, de ruissellement péri-urbain et de crues torrentielles |  | Risque lié au ruissellement urbain et péri-urbain |
|  | Pas de risque identifié à ce jour   |  | Risque lié à des inondations de plaine et au ruissellement urbain et péri-urbain      |  | Risque lié aux crues torrentielles                |
|  | Commune non étudiée                 |  |   |  | Risque cumulé des deux derniers types             |

SERIE VERTE N° 44



- LEGENDE**
- Limite du bassin versant
  - Ouvrage détruit
  - Lit moyen
  - Lit majeur
  - Repère de crue
  - Pertes en vies humaines